

# くらしの疑問??

～テスト室への問い合わせから～

道立消費生活センターの商品テストグループには、道民の皆さんから衣食住に関するさまざまな問い合わせや苦情が、年間約300件寄せられます。その中からくらしに役立つ話題を紹介します。



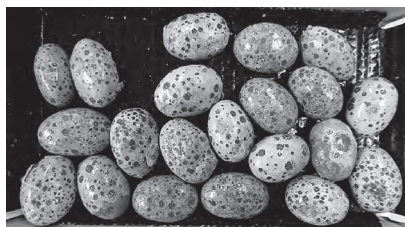
## チョコレートがうずらの卵に!?

Q. いつも食べているアーモンドチョコレートを開けたところ、うずらの卵のように白くまだらになっていました。賞味期限内なのにどうしてでしょうか？

### ■脂肪分が溶けて固まり、白く

A. 白く変色したり、まだらになったりする状態はファットブルーム現象(ブルーミング)といい、チョコレートが温度変化の影響を受けることで起きます。

温度上昇でチョコレートの脂肪分のココアバターが溶け、その後、冷えて固まり、白くなった状態です。食べても身体に害はありませんが、風味は落ちています。涼しい場所で保存することが大切です。



←白くなったチョコレート

正常品→



## 目玉焼きが青い色に!

Q. 目玉焼きに紫キャベツをそえたところ、白身に当たるところが鮮やかな青色に変化しました。なぜ、このようになったのでしょうか。



## ■紫キャベツの色素で変色

A. これは、紫キャベツの色素であるアントシアニンが卵の白味に当たって青色に変色したものです。アントシアニンは水溶性の色素で、酸性下で赤色、中性下で紫色、アルカリ性下で青色になることが知られています。卵の白身は弱アルカリ性のため、青く変色したと思われま

## スラックスの折り目から破れ!

Q. 3年前に購入したスラックスをクリーニングに出したあと、はいているうちにセンターラインから破れてきました。プレスをしすぎでは。



センターラインから破損したズボン

## ■折り曲げに弱いモヘアに注意

A. 苦情品にはモヘアが使用されているとのことでした。モヘアはアンゴラヤギの毛で外層が硬く、内層が柔らかい性質を持っているため、シャリ感・光沢に優れている半面、折り曲げ、引き裂き、摩擦など強度面では弱い欠点があります。そのため、特に折り曲げや摩擦などで物理的な作用を受けやすいスラックスのセンターラインの破損例が多い傾向にあります。従って、過度なプレスや折り目加工などは禁物です。また、このような素材特

性を販売時の説明や表示等で十分消費者に伝える必要があります。

## ヘアドライヤーが熱い！

Q. ヘアドライヤーを使用したところ、吹き出し口が異常に熱くなっていました。なぜでしょうか。

### ■ほこりが付着、定期的に清掃を

A. 吹き出し口とは反対側の吸い込み口のフィルターにほこりが隙間なく付着している状態が確認できました。フィルターのほこりを取り除いたあと、再度使用した時には異常な発熱はありませんでした。取扱説明書にも吸い込み口の掃除について記載がありました。同様の事例で、吹き出し口が溶けたり、故障につながったりするものもあります。取扱説明書をよく読み、定期的に吸い込み口の清掃をすると良いでしょう。



## 無料通話のはずが料金発生

Q. 無料通話をオプションでつけていたのに、通話料でかなりの額の請求がありました。原因は何でしょうか。

### ■無料対象外にご注意

A. 一般電話にかけた場合は基本的には無料となりますが、0570などで始まるナビダイヤルやSMS送信料など無料対象外になるものもあります。また通話アプリを使用して無料となる場合に、そのアプリを使用せずに通常

の発信をしてしまうと有料になります。無料になる条件を確認しましょう。

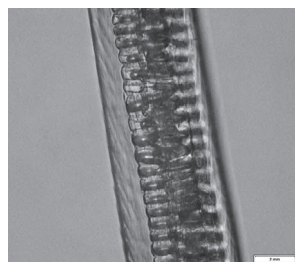


## 本物のアンゴラなの？

Q. 100円ショップでアンゴラウサギの毛入りと表示された靴下を購入しましたが、組成表示をみるとアンゴラ5%となっています。本当にアンゴラの毛が使われているのか調べてください。

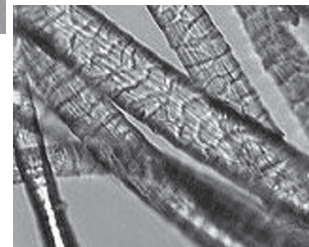
### ■特徴は毛の中心の空洞

A. 靴下の差し毛を数本取り顕微鏡で繊維の側面を観察したところ、アンゴラウサギに特徴的な規則正しく並んだ中空構造の髄が確認できたことから、アンゴラの繊維が使用されていると考えられます。アンゴラはこのように毛の中心が空洞になっているため、空気を含むことができ、軽く、保温性に優れます。また、染色したときの色相が鮮明で美しいという特徴もありますが、スケール（うろこ状の表皮）が真っすぐなため、毛抜けが発生しやすい欠点もあります。



←アンゴラウサギの毛の顕微鏡写真

羊毛の顕微鏡写真→



## 調べてほしいことはありますか？

今回掲載した事例以外にも食品の塩分量や成分検査、繊維の色落ちのテスト、金属類の材質検査なども可能です。

ご希望の方は北海道立消費生活センターへお問い合わせください(相談専用電話050-7505-0999)。

なお、テストは無料ですが、テスト品の送料はご負担ください。

