

# 消費者協会の動き

## 【2月】

- 1日(水) 小売価格調査(6日まで)
- 2日(木) 相談部会
- 3日(金) 小売価格調査集計結果道協会へ報告
- 6日(月) 第10回運営会議
- 8日(水) 北見市健康づくり推進協議会
- 14日(火) 北電ネットワーク北見支店長との懇談
- 15日(水) 街頭啓発活動(北見信金本店前)
- 22日(水) 広報公聴モニター会議

## 【3月】

- 1日(水) 小売価格調査(3日まで)
- 2日(木) 安全安心アカデミー  
小売価格調査集計結果道協会へ報告
- 3日(金) 相談部会  
第4回北見市まちづくり協議
- 6日(月) 第11回運営会議、第4回理事会
- 13日(月) 相談員ウェブ研修
- 22日(水) 第395号きたみ消費者だより発行
- 24日(金) 第4回北海道消費者協会理事会
- 27日(月) 消費生活モニター選考委員会

## 【4月】

- 3日(月) 小売価格調査(6日まで)  
相談部会
- 6日(木) 第12回運営会議
- 10日(月) 令和4年度会計監査
- 20日(木) 令和5年度定期総会・会員交流会

# 相談処理状況

## 【1月】( )内は昨年度

総受付数は、146件(150件)で、うち相談件数が63件(48件)ありました。苦情は61件(40件)多重債務は1件(1)ありました。相談の内容としては訪問販売2件、電話勧誘3件、通信販売27件です。

## 【2月】( )内は昨年度

総受付数は、186件(154件)で、うち相談件数が61件(56件)ありました。苦情は51件(47件)多重債務は0件(1)ありました。相談の内容としては訪問販売4件、電話勧誘1件、通信販売22件です。

累計610件(568件)

# ひとりで悩むより

《北見市消費生活センター》

☎0157-23-4013

## 《相談事例》

トイレの水道管が凍結して水が出なくなったので、すぐに作業してくれると宣伝している事業者へ依頼をした。解凍作業をして水が出たが、翌日再び凍結した。再度事業者を呼ぶと、元栓に近い部分が凍結したのでバルブを交換するのに10万円ほどかかると言われた。高額なので作業はしてもらわず、別の事業者へ依頼して解凍してもらった。前日の作業が不完全だったように思うし、料金も高かった。情報提供したい。(70代 女性)



## 《アドバイス》

寒い季節に多く見られる相談です。困った出来事が発生してはじめてスマートフォンなどで検索して早急に対応してもらえ事業者を探す方も少なくありません。緊急時に早く業者を探したいと思うのは当然ですが、トラブルになることがあります。

国民生活センターでは『①ネットや投げ込みチラシを見てその場で業者を選択しない ②複数の業者から見積もりを取るのが望ましい ③その場で高額な契約をするよう急かされても納得できなければ契約しない』よう注意喚起を行っています。日常生活で急なハプニングが起こると冷静な判断ができなくなるため、日ごろから信頼できる業者を探すなど情報収集をしておきましょう。

今回の相談を受け、センターより北見市上下水道局に問い合わせたところ、事業者選びに迷った場合は水道局に問い合わせると近隣の指定事業者を紹介してもらえるとのことでした。トラブルになった場合や、不安に思うことがあれば消費生活センターに相談して下さい。



# きたみ消費者だより

第395号 2023年3月22日  
090-0040 北見市大通西2丁目1番地  
まちきた大通ビルパラボ5階  
(一社)北見消費者協会  
電話・Fax 0157-23-4043

# 令和4年度の事業を終えて



■会長 土田 晃子

令和4年4月、コロナ感染対策を徹底し対面開催した定期総会から1年。今年度計画した事業すべてを無事に終えることができました。

5月の消費者月間パネル展はイオン北見店で市民生活課と共催で実施。たくさんの方に立ち寄っていただきました。6月と8月には3年ぶりに『施設見学バス研修』を実施することができました。6月は「アルゴグラフィックス北見カーリングホール」でのカーリング体験、「北見市立中央図書館」見学、「北見市議会議場」見学。

8月は「日本最北の蓮池」見学、「北網圏北見文化センター」見学、「インフィールドワイナリー」見学と、それぞれ北見市内を半日で巡る行程でしたが、盛り沢山で充実した研修になりました。9月の『くらしを守る市民セミナー』では北見警察署生活安全課若杉係長から頻発している特殊詐欺事件等について講話をいただきました。同じく9月に『料理講習会～飾り巻き寿司』を実施。くまと薔薇の飾り寿司作りを体験しました。11月にはパラボ3階市民ギャラリーを会場に『消費生活とくらしのパネル展』を開催しました。60gの食品ロスを実感する手作り食品サンプルの展示等を行ないました。今年1月には恒例の『味噌づくり講習会』を実施しました。毎年参加されている会員さんは手際もよく、スムーズに作業を進めることができました。

さて、新型コロナウイルス感染症の流行拡大から3年が経過し今月13日からはマスク着用が「個人判断」に委ねられ、私たちの日常生活も変化しそうです。今年度コロナ禍にあっても変わらず私たちの活動を支えてくださった皆様に心より感謝申し上げます。今後も変わらぬご支援ご協力をどうぞよろしくお願いいたします。

## 《令和4年度の事業を一部紹介》



■6月施設見学バス研修




■9月料理講習会



■1月味噌づくり講習会

# 令和5年度 定期総会及び会員交流会のご案内

コロナウイルス感染対策を講じて開催しますので是非ご参加下さい。

- 期 日: 2023年 4月20日(木)
  - 時 間: 10時～12時(総会は11時まで)
  - 会 場: まちきた大通ビルパラボ5階 B 会議室
  - ◆会員交流会《総会終了後》12時まで
  - ◆内 容: 協会恒例の『お楽しみ大抽選会』があります。
- ※総会/会員交流会への参加は、4月14日(金)まで、
- 電話で申し込みください ☎0157-23-4043(北見消費者協会事務局)



## ■身近な消費者困りごと Q&A

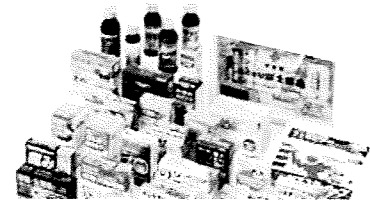
### 配置薬のトラブルに注意！！

《 使用期限が過ぎていても捨ててはいけません！ 》

#### 【相談事例】

実家の片づけをしていたら、古い配置薬が出てきたので両親に確認すると、もう数年間事業者の訪問がなく、そのまま保管しているとのことでした。

使用期限が過ぎているので、捨ててもいいですか？



#### 【回 答】

使用期限が過ぎているからといって、消費者が自己判断で不要な配置薬を処分してしまうと、あとで事業者から処分した薬の代金を請求されることがあります。

販売員の来訪が長期間ない場合や、薬の使用期限が過ぎている場合は、事業者に連絡して引き取りを求めましょう。

#### 注意するポイント

◆配置薬は、事業者から薬を預かり、次回の訪問時に使った分の代金を支払う仕組みです。

いったん薬を預かると消費者に薬の保管義務が生じます。使用期限が過ぎても、自分の判断で薬を処分しないようにしましょう。

◆しつこい勧誘や泣き落としで契約を迫ったり勝手に薬を置いて立ち去るケースもあります。玄関のドアは開けずに対応し、必要がなければきっぱり断りましょう。

※訪問販売お断りシールを貼ると効果的です

◆返却などを申し出ても引き取ってもらえない、定期訪問の際に高額な健康食品を売りつけられるトラブルもあります。健康食品は使用しなくても支払い義務が生じます。困ったなあとと思ったら北見市消費生活センター(TEL23-4013)にご相談ください。

## 出前講座(ミント宅配便)について

日本国内で確認された新型コロナウイルス感染症第一例目は、2020年1月15日でした。その後全国に感染者が広がり現在に至っています。北見市においても感染者が確認され感染が拡大し消費者協会の事業を中止せざるを得ない状況が続きました。その関係で出前講座(ミント宅配便)の依頼実績数をみると、2019年度は13団体受講者は641名、2020年度は3団体受講者は69名、2021年度は6団体受講者は157名と減少しましたが、2022年度は3月末現在で10団体213名と徐々にではありますが回復傾向にあります。次年度も多くの市民の皆さんに出前講座を活用していただき、消費者被害等の未然防止になればと考えています。

■今年度出前講座(ミント宅配便)を利用された10団体をご紹介します。

- ◆北海道立北見高等技術専門学院 ◆北見医師会看護専門学校 ◆北見市保健福祉部保護課 ◆地域サロン笑顔の会 ◆北見市地域包括支援センター連絡協議会 ◆北見ことぶき大学33期懇談会 ◆介護支援もあ ◆オホーツク障がい者就業・生活支援センターあおぞら ◆北見ことぶき大学博士会第42期 ◆留辺蘂町自治会協議会



北見ことぶき大学博士会第42期

## 食品ロスを考える(4)

《 エシカルな消費者になるために 》

### ■エシカル消費とは？

人や社会、地域環境、地域のことを考えて作られたものを、買ったり使ったりすることです。

### ●誰でもエシカルな消費者になれます。

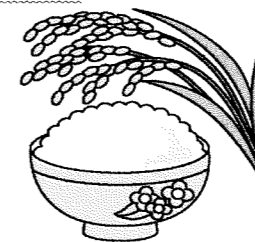
買って来た食品を新鮮なうちに食べることやできるだけ捨てる部分を減らすことも、エシカル消費です。

また、地元の店で買い物をすれば、地域のことを考えられますし、輸送コストも低いので、環境に優しいエシカル消費になります。

さらに、必要以上の買物をしない、外食の時は食べる量を考えて頼むこともエシカル消費です。

### ●エシカル消費の原点は、

自分の生活を反省しながら見直すことです。ですから、誰でもエシカルな消費者になれます。



## 灯油・ガソリン価格(毎月1日～5日調査)

### 2月の小売価格調査結果

	灯油1ℓ	ガソリン1ℓ	LPG5㎡
高 値	123.20	169.00	7854.00
底 値	114.00	157.00	5944.00
平 均	115.70	163.60	6659.45
前月平均	117.14	163.80	6666.50
前月との差	1円44銭値下り	20銭値下り	7円5銭値下り
前年同月平均	115.56	167.72	6652.75

### 3月の小売価格調査結果

	灯油1ℓ	ガソリン1ℓ	LPG5㎡
高 値	123.00	169.00	7964.00
底 値	114.00	160.00	5944.00
平 均	115.86	165.60	6687.25
前月平均	115.70	163.60	6659.45
前月との差	16銭値上り	2円値上り	27円80銭値上り
前年同月平均	114.89	171.50	6666.50